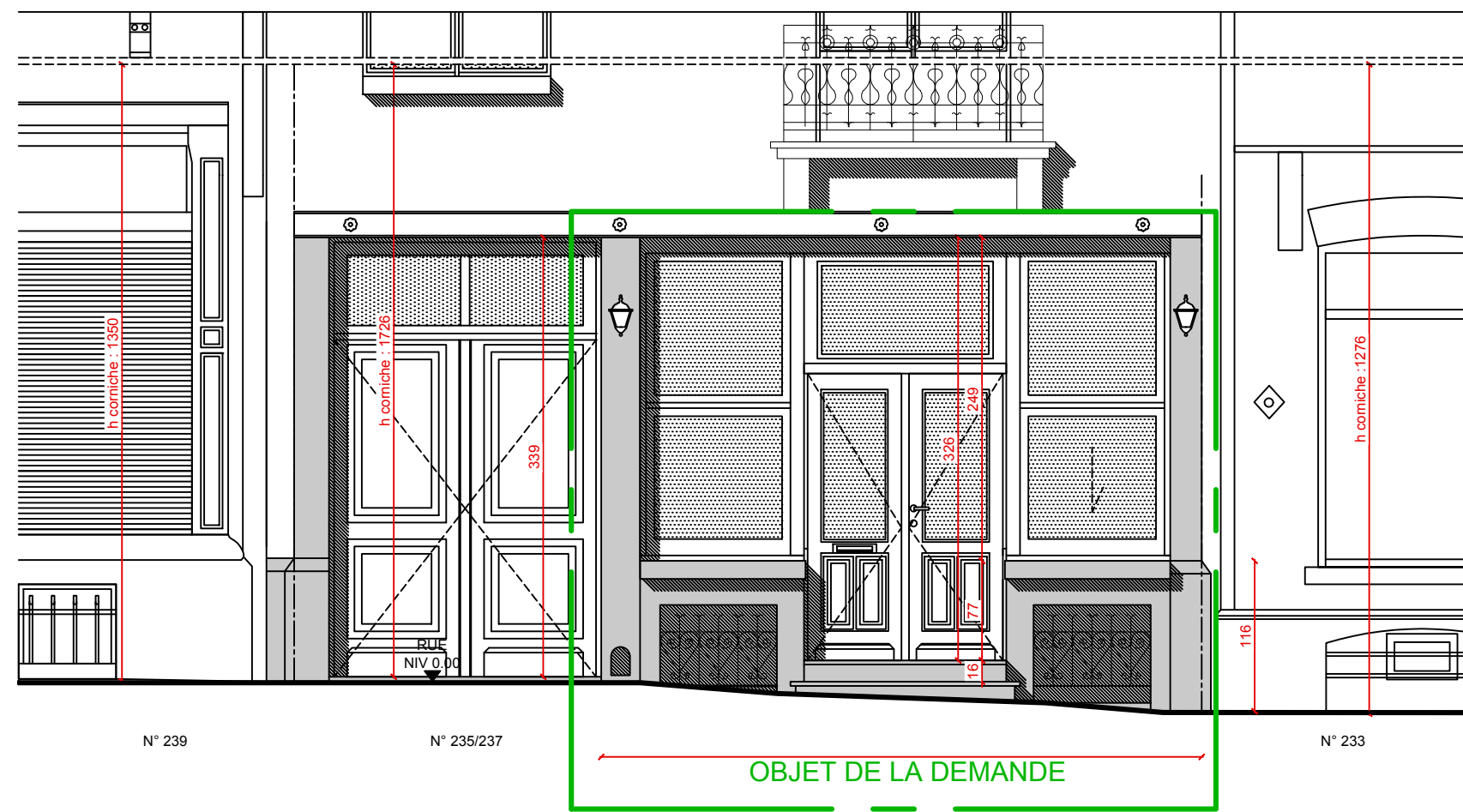
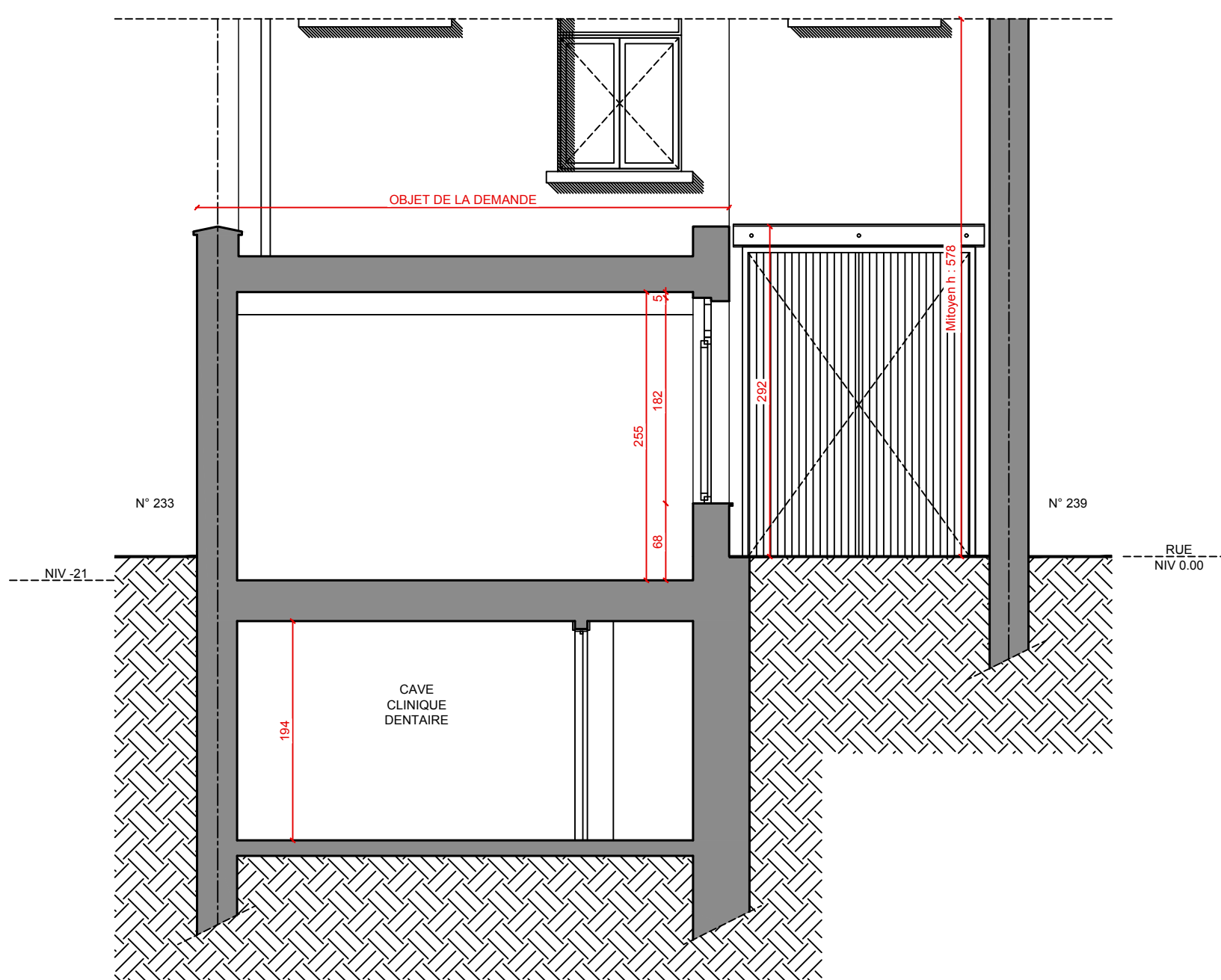


ÉLÉVATIONS ET COUPES DE LA SITUATION PROJETEE,  
IDENTIQUES À CELLE DE DROIT (ECH. 1/50)

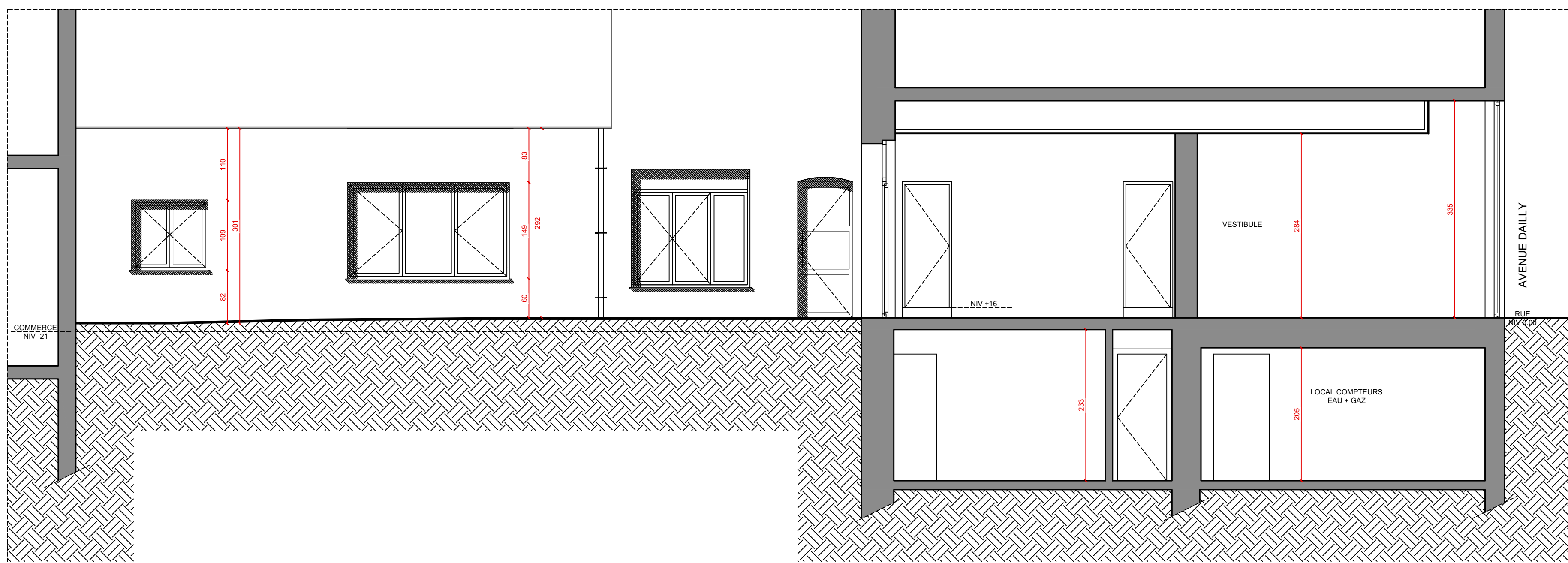
SITUATION DE DROIT PU DU 12/02/1929 (ECH. 1/50)



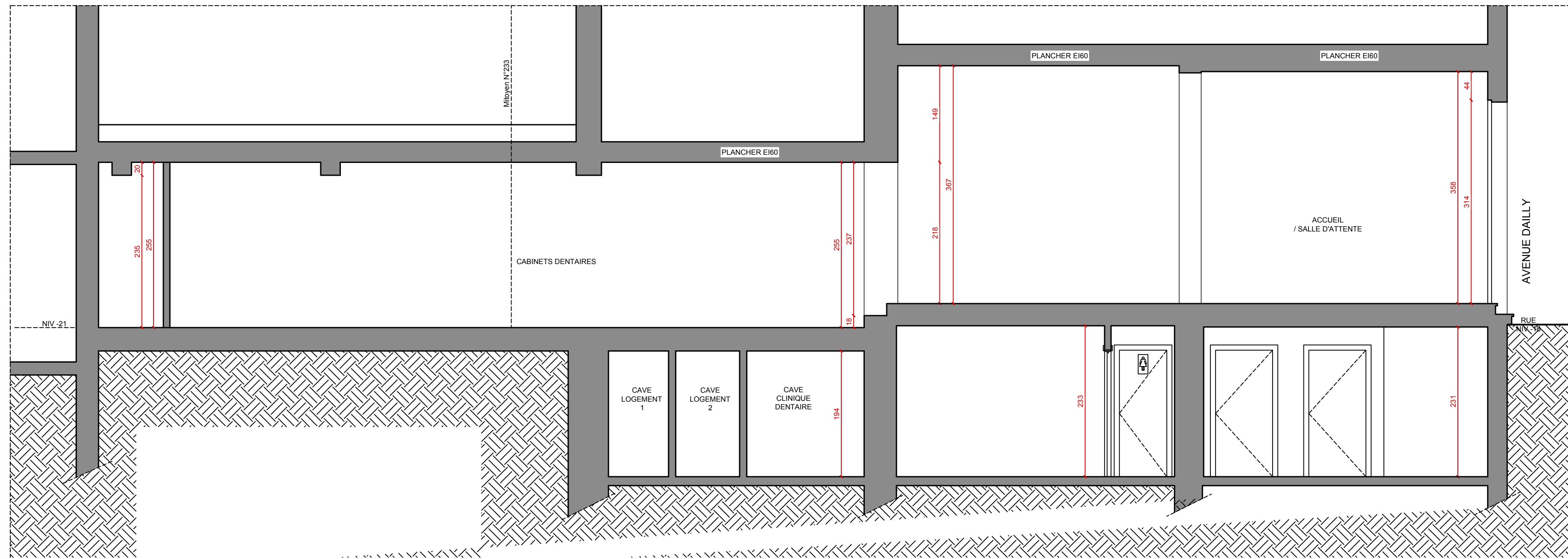
Section Elevation Rue



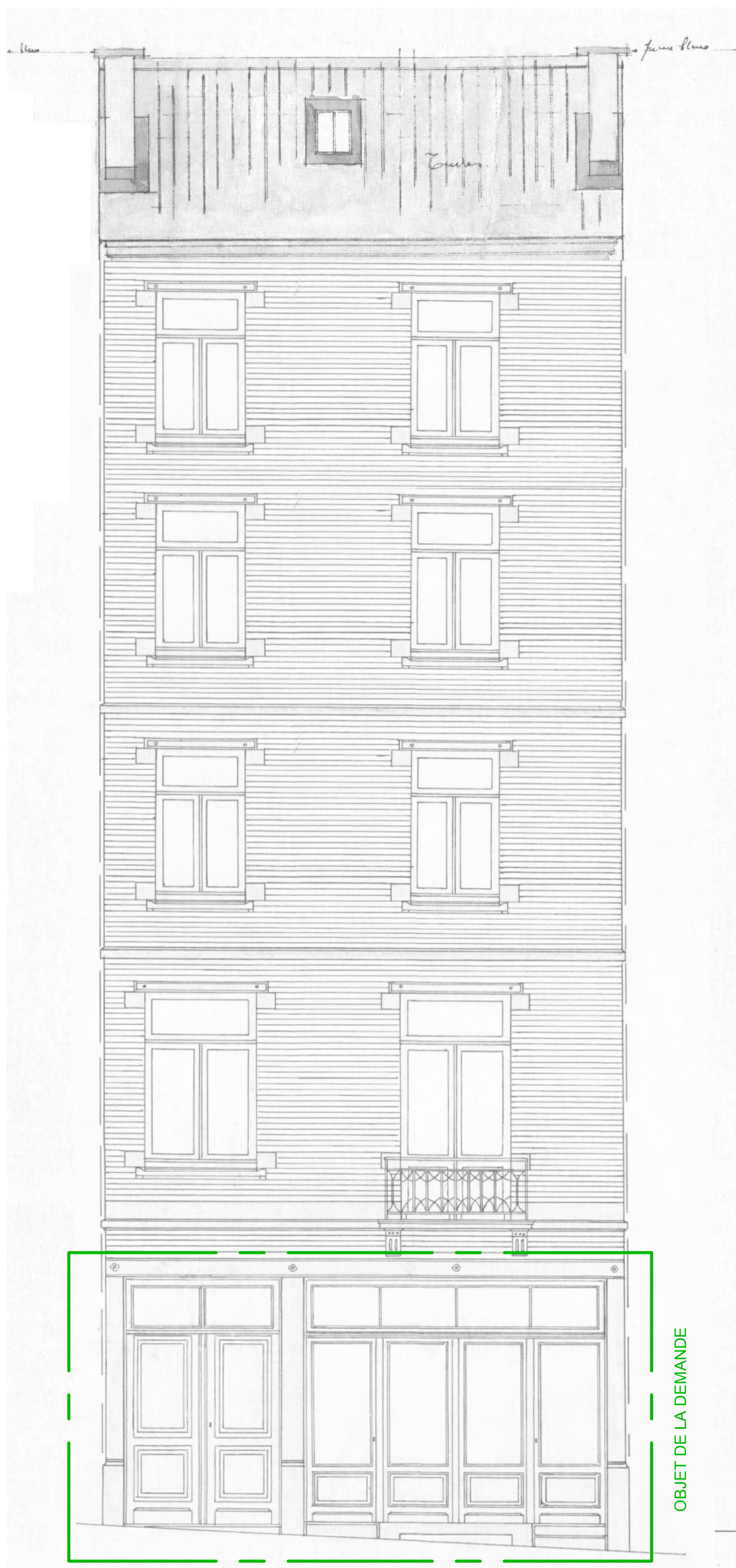
Section Elevation cour



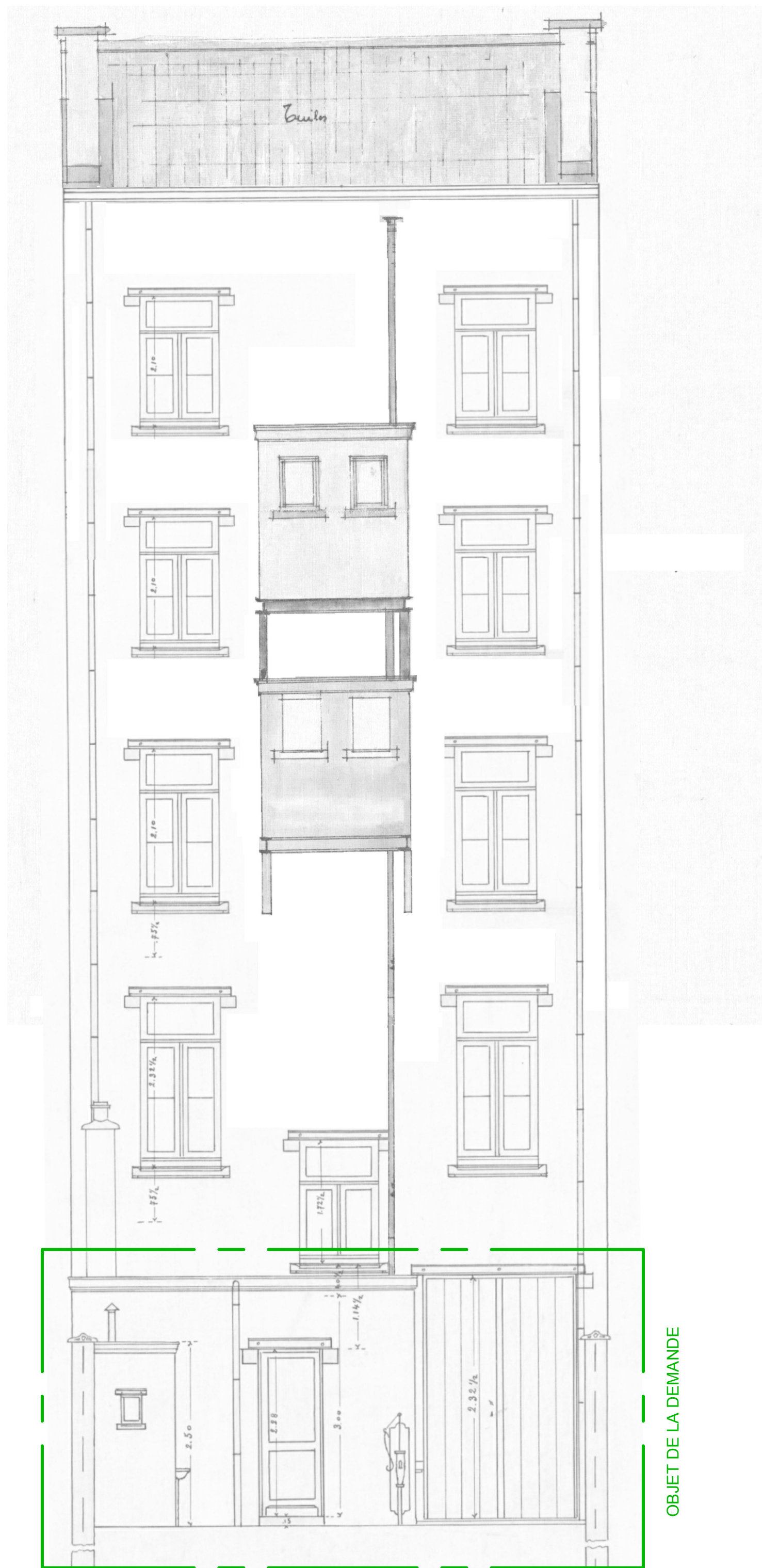
Section Coupe AA



Section Coupe BB



Elevation Rue



Elevation Cour

MATERIAUX SITUATION PROJETEE	MATERIAUX FACADE RUE	MATERIAUX FACADE COUR	MATERIAUX FACADE EXTENSION
	<ul style="list-style-type: none"><li>- Couverture en tuiles terre cuite teinte rouge brun</li><li>- Corniche en bois teinte brune</li><li>- Sous-bassement en pierre bleue teinte naturelle</li><li>- Façade en brique de parement rouge (étages)</li><li>- Linteau métallique peint teinte claire</li><li>- Seuls en pierre bleue teinte naturelle</li><li>- Menuiseries extérieures du rez de chaussée en bois teinte claire</li><li>- Ferronneries des soupiraux métalliques teinte clare</li><li>- Menuiseries extérieures des étages en pvc teinte blanche</li><li>- Porte cochère en bois teinte claire</li><li>- Garde-corps métallique teinte foncée</li></ul>	<ul style="list-style-type: none"><li>- Couverture en tuiles terre cuite ton rouge brun</li><li>- Corniche en bois teinte blanche</li><li>- Façade du bâtiment principal en enduit teinte brune</li><li>- Seuls en pierre bleue teinte naturelle</li><li>- Menuiseries extérieures en pvc teinte blanche</li><li>- Porte cochère en bois teinte blanche</li></ul>	<ul style="list-style-type: none"><li>- Façade en enduit teinte claire</li><li>- Seuls en pierre bleue teinte naturelle</li><li>- Menuiseries extérieures en pvc teinte blanche</li></ul>

DEMANDE DE PERMIS D'URBANISME

RÉGION DE BRUXELLES - CAPITALE  
SCHAERBEEK

PLANS JOINTS À LA DEMANDE DE PERMIS D'URBANISME

OBJET DE LA DEMANDE :

Changement d'affectation d'un Rez-de-chaussée  
commercial en Clinique dentaire

Avenue Daily, 235 / 237 à Schaerbeek

MAITRE DE L'OUVRAGE :

Mr Ángel Campoy Navarrete

ÉLÉVATIONS ET COUPES DE LA SITUATION PROJETEE, IDENTIQUES À CELLE DE DROIT (ECH. 1/50)

- Section d'élévation Rue,
- Section d'élévation Cour,
- Sections de coupes AA et BB,

SITUATION DE DROIT - PU du 12/02/1929 INCHANGÉE (ECH. 1/50)

- Élévation Rue,
- Élévation Cour,

SITUATION



N

ÉCHELLE

1/50

DATE

15/10/2025